

DEMENTIEL
décoration événementielle

MOULIN ROUGE



Le Moulin Rouge

2m50x1m40

1 pièce

120.-



Le portique médaillon

H4m50/L.4m/prof.1m50 1 pièce blanc

500.-



Le portique

H4m/3m 1 pièce blanc et or vieilli 300.-



La porte

H4m50/5m 1 pièce Effet pierre 500.-

Les Entrées



Le portail

H2m90/4m 1 pièce Effet pierre et métal 250.-

Le Mobilier



Liseuse

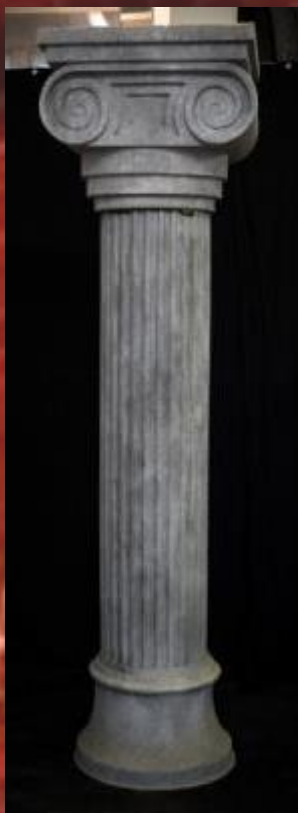
2m 1 pièce Légèrement argentée 250.-



Méridienne

Ø2m 1 pièce Légèrement argentée 600.-

Les Colonnes



Colonnes
4m de haut
2 pièces
effet pierre
500.-/pièce



Colonnes
2m50 16 pièces
blanc et or vieilli
80.-/pièce



Lampe boule
2m50 8 pièces
Effet marbre + fer forgé
150.-/pièce

Les Luminaires



Drapé
3mx3m
rouge
1 pièce
60.-

Drapé
3mx5m
rouge
1 pièce
100.-



Tissu velours rouge
3m50 2 pièces 25.- /pièce HT
3m 2 pièces 20.- /pièce HT
2m50 6 pièces 15.- /pièce HT
4m/75cm 1 pièce 10.- /pièce HT



Moquette rouge
Largeur 2m
18.- /mètre linéaire



Cadre baroque
2m/1m
or
6 pièces
60.-/pièce HT



Moulure
30/60cm
or
3 pièces
20.-/pièce HT

Les Vases



1

2

3

4

1)

Taille: 62/45cm

Couleur: blanc

Quantité: 1

Prix: 30.-

2)

Taille: 52/39cm

Couleur: blanc

Quantité: 5

Prix : 30.-

3)

Taille: 46/39cm

Couleur: blanc

Quantité: 5

Prix : 30.-

4)

Taille: 49/52cm

Couleur: blanc

Quantité: 1

Prix: 30.-

Conditions de location :

- Tous les prix indiqués sont par pièce, par jour, hors taxes, sans livraison ni installation.
- les photos, les quantités et les couleurs sont non contractuels, celles-ci peuvent avoir changé, nous vous laissons prendre contact avec nous pour tous ces détails.
- Le client est entièrement responsable du matériel loué et il s'engage à le rendre à DEMENTIEL dans le même état que lors de la prise en charge.
- DEMENTIEL se réserve le droit de facturer la valeur à neuf en plus de la location si la marchandise est endommagée ou s'il manque du matériel.
- En tout état de cause, le matériel de location reste la propriété de DEMENTIEL.
- Lors de locations, sans installations ni livraisons, nous déclinons toutes responsabilités en cas d'accidents